



Leistungsbeschreibung

H&H-Doppik

Doppischer Kommunalhaushalt

H&H Datenverarbeitungs- und Beratungsgesellschaft mbH



H&H ist Mitglied der Softwareinitiative *prokommunal*



Wo wird die H&H-Doppik eingesetzt?

Die Programmlösung **H&H-Doppik**, doppischer Kommunalhaushalt, ist Teil der Komplettlösung des H&H-Finanzwesens für die öffentliche Verwaltung.

Anmerkung: Diese Leistungsbeschreibung kann Ihnen als verbindliche Anlage zu einem Vertrag dienen.

Sind Sie ein möglicher Anwender ?

H&H-Doppik wurde für Anwender entwickelt, die Ihr Rechnungswesen auf das „Neue Kommunale Rechnungswesen“ (NKF, NKRS, NKR) umstellen. Zu diesen zählen u.a.

- Kreisverwaltungen und Landratsämter,
- Stadtverwaltungen,
- Gemeindeverwaltungen,
- Ämter, Verwaltungsgemeinschaften, Samtgemeinden und Verbandsgemeinden,
- kommunale Zweckverbände und
- Eigenbetriebe¹⁾.

¹⁾ Gleichzeitig kann dieses Modul auch für die kaufmännische Buchführung in Eigenbetrieben eingesetzt werden.

Wenn Sie sich zu diesem Nutzerkreis zählen, sollte die H&H-Doppik **Ihr Anwendungsprogramm** sein.

Das bieten wir Ihnen!

Im Rahmen des H&H Finanzwesens sichert Ihnen die **H&H-Doppik** die produkt- und budgetorientierte Planung, die Kontrolle und Rechnungslegung auf Basis des doppischen Kommunalhaushalts.

Die Entwicklung dieses Moduls erfolgte auf der Basis des Modellprojektes NKF in Nordrhein-Westfalen, berücksichtigt aber auch die Erfahrungen und Ergebnisse von weiteren Modellprojekten in anderen Bundesländern.

Die bisher bekannten und erfolgreich eingesetzten anderen Teilmodule (Kosten- und Leistungsrechnung, Vermögensverwaltung, Barkasse u.a.) wurden im Rahmen dieser Entwicklung für den doppischen Kommunalhaushalt angepasst.

Neben den verfahrenstypischen Leistungen sollten Sie bei Ihrer Entscheidung für unsere Lösung folgende Vorteile berücksichtigen:

- Alle unsere Anwendungen sind skalierbar für Verwaltungen unterschiedlichster Größenordnungen.
- Durch weitreichende Konfigurations- und Einrichtungsmöglichkeiten kann die **H&H-Doppik** auf Ihre Bedürfnisse angepasst werden.

¹⁾ Diese Module sind gesondert zu lizenzieren.

■ H&H Datenverarbeitungs- und Beratungsgesellschaft mbH
Storkower Straße 99/1
10407 Berlin

■ Geschäftsführung
Birgit Grumm
Frank Henning
Joachim Hötting

- Die eingesetzten modernen Entwicklungswerkzeuge sichern Ihnen eine weitgehende Hardware-Unabhängigkeit und **Portabilität** bei einem Systemwechsel. Ihre Investitionen werden damit geschützt. Mit diesen Werkzeugen sichern wir gleichzeitig den relativ einfachen Umstieg auf neue Technologien (3-Tier-Architektur, Web-Lösungen...).
- Die Unterstützung der **Verwaltungsreform** durch Bereitstellung notwendiger Programmfunktionen und deren stetige Weiterentwicklung sichern Ihnen auch die Option für die Zukunft. (Anlagenbuchhaltung, Kosten- und Leistungsrechnung, und Controlling).
- **Unterstützung** bei der Einführung des Programms und **Betreuung** in der täglichen Nutzung der H&H-Doppik gehören zu unserem selbstverständlichen und zugesagten Leistungsangebot.
- Über Anwender- und Arbeitsgemeinschaften, Workshops und unsere Hotline **haben Sie aktiven Einfluss auf die Weiterentwicklung** des Programms. Wir haben das beste Programm, behaupten aber nicht, dass alles in diesem Programm perfekt ist und dieses Programm alles kann.

Eine komplette Lösung – H&H-Doppik als Bestandteil des H&H-Finanzwesens

H&H-Doppik ist Bestandteil des H&H-Finanzwesens für Kommunalverwaltungen. Im H&H-Finanzwesen sind integriert

- die Kosten- und Leistungsrechnung,
- die Kommunale Vermögensverwaltung einschließlich Anlagenbuchhaltung sowie Bearbeitung von Krediten und Darlehen,
- das Zusatzmodul Abfallwirtschaft und Verbrauchsabrechnung sowie
- das Ordnungswidrigkeiten- und Bußgeldverfahren.

Die genannten Bestandteile¹⁾ sind online integrationsfähig, können aber auch als Einzellösungen eingesetzt werden.

Grundsätze

Die **H&H-Doppik** setzt das 3-Komponenten-Modell aus den Pilotprojekten in NRW und anderen Bundesländern um:

Ergebnisrechnung	Bilanz	Finanzrechnung
Teilergebnis-		Teilfinanz-

■ Telefon: (030) 42 84 59-0
Telefax: (030) 42 85 92-25
E-Mail: hh@hh-berlin.de
Internet: www.hh-berlin.de

prokommunal
Software **INITIATIVE**

rechnung	rechnung
----------	----------

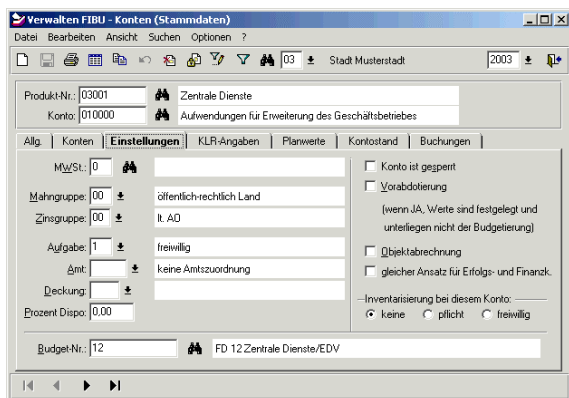
Die Gliederung des Haushaltsplanes und der Rechnung erfolgt nach Produkten und ggf. Budgets.

Der Konten- und Produktrahmen ist je nach Bundesland und ggf. Verwaltung frei definierbar.

Mit der Anpassung der H&H-Kommunalen Vermögensverwaltung⁷⁾ für den doppischen Kommunalhaushalt steht Ihnen ein Modul zur Verfügung, das die Bestandsnachweise führt und die Abschreibungen für die doppische Buchführung bereitstellt.

Kontenstruktur

Die Kontenstruktur ist so aufgebaut, dass innerhalb eines Mandanten die Konten produktweise gebildet werden. Dies ermöglicht für einzelne Teilbereiche der Verwaltung, getrennte Rechnungen (Ergebnisrechnungen, Finanzrechnung und Bilanzen) zu erstellen, aber auch einen Gesamtabchluss (Konzernabschluss) zu erzeugen.



Mit der Zuordnung von Sachkonten zu Produktbereichen und Budgets ist die Darstellung der Verwaltungsstruktur in folgender Form möglich:

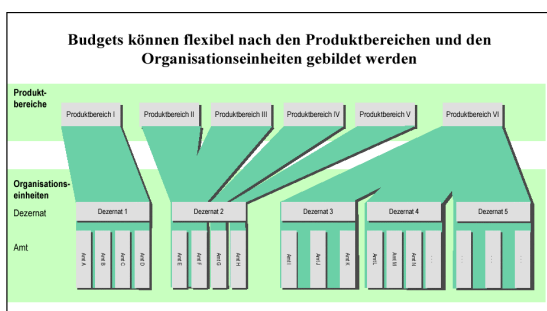


Abbildung 8 Budgetierung im neuen kommunalen Haushalt

Quelle: Modellprojekt zur Einführung eines doppischen Kommunalhaushaltes in NRW

Planung

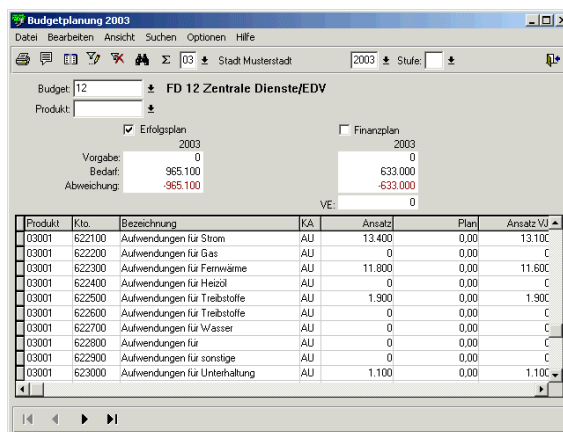
Die Planung kann auf der Grundlage von Produkten und Budgets – getrennt nach dem Ergebnis – und als Finanzplan (Ein- und Auszahlungen) erfolgen.

⁷⁾ Diese Module sind gesondert zu lizenzieren

■ H&H Datenverarbeitungs- und Beratungsgesellschaft mbH
Storkower Straße 99/1
10407 Berlin

■ Geschäftsführung
Birgit Grumm
Frank Henning
Joachim Hötling

Es besteht eine Verknüpfung zwischen Erfolgs- und Finanzkonto, so dass Sie wählen können, welche Finanzkonten automatisch mit der Aufwands- und Ertragsplanung gefüllt werden sollen.



Die bewährte Stufen- und Variantenplanung steht Ihnen auch in der doppischen Haushaltsplanung zur Verfügung.

Personenkten (Kreditoren/Debitoren)

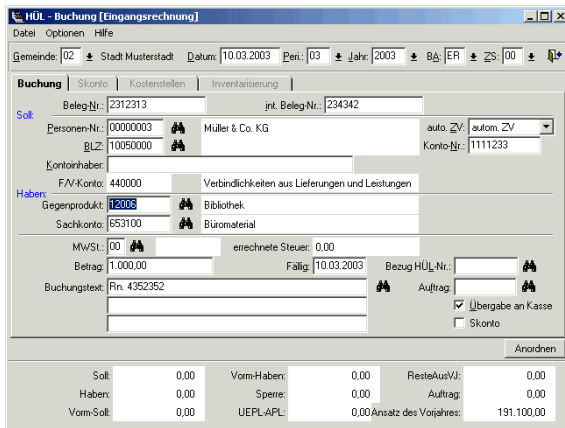
Die bisher bekannten Personenkten werden in ihrer bisherigen Struktur als Kreditoren/Debitoren weitergeführt.

Haushaltsbewirtschaftung

- Unterstützung der zentralen und dezentralen Mittelbewirtschaftung,
- Verfügbarkeitskontrolle mit Mittelvormerkungen und Aufträgen,
- Steuerung der Haushaltsbewirtschaftung durch Deckungsfähigkeit,
- Bewilligungen für über- und außerplanmäßige Ausgaben und
- Mittelsperren und -freigaben.

■ Telefon: (030) 42 84 59-0
Telefax: (030) 42 85 92-25
E-Mail: hh@hh-berlin.de
Internet: www.hh-berlin.de

prokommunal
Software INITIATIVE



Soll:	0,00	Vorm-Haben:	0,00	ResteAusVj:	0,00
Haben:	0,00	Sperre:	0,00	Auftrag:	0,00
Vorm-Soll:	0,00	UEPL-APL:	0,00	Ansatz des Vorjahres:	191.100,00

Über diese Anbindung können Sie dann auch Leistungs- und Bewertungskennzahlen in den Budgetplan einbeziehen.

Auskunfts- und Berichtswesen

In der H&H-Doppik integriert ist ein leistungsfähiges Auskunfts- und Berichtswesen.

Sie können die Ergebnisse sowohl nach **Microsoft® Word** oder auch nach **Microsoft® Excel** überführen.

Folgende Auswertungen und Berichte stehen zur Verfügung:

- Haushaltssatzung
- Vorbericht zum Haushaltsplan

- Ergebnisplan
- Teilergebnispläne
- Finanzplan
- Teilfinanzpläne
- Eröffnungsbilanz
- Ertragsrechnung
- Finanzrechnung
- Grundbuch
- Hauptbuch
- Quartalsstatistik (auch als EDV-Statistik)

Integriertes Veranlagungsmodul (Steuern, Abgaben und Gebühren)

In den doppelhaushaltigen Kommunalhaushalt voll integriert ist das Modul Steuern und Abgaben. Damit kann die wichtige Einnahmeseite des Haushalts (Steuern, Abgaben und Gebühren) sofort und ohne Zwischenschritte in die Doppik übernommen werden. (Details entnehmen Sie bitte der Leistungsbeschreibung des **H&H-HKR** – Haushalts-, Kassen- und Rechnungswesen).

Kasse

Basierend auf den umfangreichen Erfahrungen in der kassenmäßigen Abwicklung von Kommunalhaushalten steht Ihnen auch im doppelhaushaltigen Kommunalhaushalt ein leistungsfähiges Kassenmodul zur Verfügung.

- Buchung von Gutschriften und Lastschriften
- Überweisungs- und Lastschriftverkehr
- Beitreibung
- Automatisierte Kontierung von Gutschriften mit dem Zusatzmodul A-IST¹⁾
- Barkasse²⁾

Massenverarbeitungen

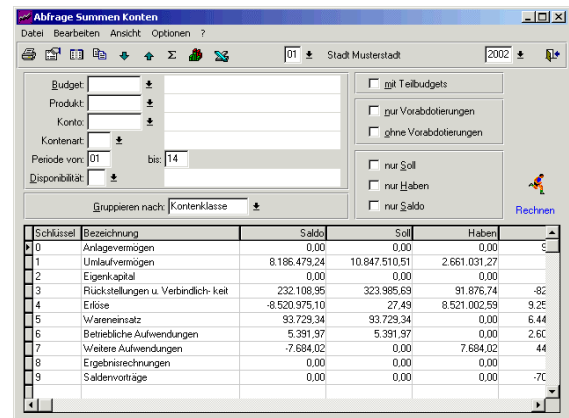
Die im H&H-HKR bewährten Massenverarbeitungs-läufe (Zahlungsverkehr, automatische Ist-Zuordnung, Beitreibungswesen) werden analog in der **H&H-Doppik** zur Verfügung gestellt. Sie können sich auch hier des Komforts aus dem H&H-HKR bedienen.

Anbindung an die Kosten- und Leistungsrechnung

Um leistungsbegründete Budgets erstellen zu können, ist die Übernahme von Planungskalkulationen auf der Basis der Kosten- und Leistungsrechnung (**H&H-KLR**) vorgesehen.

¹⁾ Diese Module sind gesondert zu lizenzieren.

- H&H Datenverarbeitungs- und Beratungsgesellschaft mbH
Storkower Straße 99/1
10407 Berlin
- Geschäftsführung
Birgit Grumm
Frank Henning
Joachim Hölting
- Telefon: (030) 42 84 59-0
Telefax: (030) 42 85 92-25
E-Mail: hh@hh-berlin.de
Internet: www.hh-berlin.de



Schlüssel	Bezeichnung	Saldo	Soll	Haben
0	Anlagevermögen	0,00	0,00	0,00
1	Umlaufvermögen	8.186.473,24	10.847.510,51	2.661.037,27
2	Eigenkapital	0,00	0,00	0,00
3	Rückstellungen u. Verbindlich-	232.108,95	323.985,69	91.876,74
4	Erlöse	-8.520.975,10	27,49	8.521.002,59
5	Wareneinsatz	93.729,34	93.729,34	0,00
6	Betriebliche Aufwendungen	5.391,97	5.391,97	0,00
7	Weitere Aufwendungen	-7.684,02	0,00	7.684,02
8	Ergebnisrechnungen	0,00	0,00	0,00
9	Saldenvorträge	0,00	0,00	0,00

Individuelle Gestaltung der Vorlagen für die Berichte

Sie können die Vorlagen für sämtliche Berichte (Erfolgs- und Vermögensplan, Ergebnisrechnung und Bilanz) individuell mit einem Standard-Textverarbeitungsprogramm gestalten.

Selbstverständlich können Sie auch via ODBC an die Datenbank andocken und Ihre eigenen Werkzeuge (Excel, Access u.a.) nutzen.

Unterstützung der Umstellung vom kameralen zum doppischen Haushalt

Ein schrittweiser Übergang zur Doppik durch "Mapping" der Kameralistik auf die doppische Buchführung ist möglich.

Für die Verwaltungen, die vom kameralen zum doppischen Haushalt wechseln möchten, stellen wir Programmfunktionen zur Verfügung, um diese Umstellungsarbeiten zu unterstützen.

Über Alles hinweg

Sicherheit in der täglichen Arbeit

Besonderer Wert wird in der H&H-Doppik auf die Sicherheit des Verfahrens gelegt.

Dazu gehören umfangreiche **Plausibilitätsprüfungen**, die sowohl geltendes Haushaltsrecht sicherstellen als auch vor Fehleingaben schützen.

Zur Durchsetzung der Rechtsvorschriften des Datenschutzes und der verwaltungsinternen Kompetenz- und Aufgabenteilung verfügt die H&H-Doppik über ein ausgefeiltes Rechtesystem, das es auf der Basis von Nutzergruppen und Nutzern erlaubt, jedem Anwender individuell **Zugriffs- und Bearbeitungsrechte** differenziert zuzuweisen. Dies betrifft u.a.

- Programmfunktionen,
- Mandanten,
- Konten und
- Budgets.

Ein intern geführtes **Logbuch** ermöglicht den Nachweis aller Nutzeraktivitäten. Der detaillierte **Änderungsnachweis** für jeden Datensatz kann geführt werden.

Zur Sicherheit gehört auch, dass unsere Programme auf Grund der eingesetzten Technologien **Transaktionssicherheit** bieten. Fehlbedienungen, Verluste von Netzwerkverbindungen, Rechner- und Serverabstürze können die Integrität der Daten nicht verletzen.

Konfiguration der Anwendung

Aufgrund der verschiedensten Anforderungen in den Verwaltungen bestehen umfangreiche Möglichkeiten, die H&H-Doppik an die jeweiligen Systemumgebungen und die verwaltungsspezifischen Besonderheiten anzupassen.

Individuelle Nutzerprofile

Über die Programmkonfiguration in Verbindung mit dem Rechtesystem können für einzelne Anwender **Nutzerprofile** individuell definiert werden.

Komfort in der Arbeit

Die H&H-Doppik bietet viele Möglichkeiten, dem Anwender die Arbeit zu vereinfachen. Dazu gehören u.a.

- Voreinstellung bevorzugter Eingabewerte,
- Verwendung von Textbausteinen,
- Auswahltabellen für Eingabefelder,
- Filterfunktionen für Auswertungen,
- Merken des letzten Bearbeitungsvorgangs (z.B. das zuletzt angesprochene Konto),
- paralleler Zugriff auf Bearbeitung und Auskunft und
- Hilfefunktionen.

Das individuelle Gesicht der Verwaltung

Bestimmte Dokumente, wie z.B. der Budgetplan, sind ein Aushängeschild der Verwaltung. Dem trägt H&H-Doppik Rechnung. Druckvorlagen und Layout für Budgetpläne und Berichte können individuell gestaltet werden. In Verbindung mit gängigen Textverarbeitungsprogrammen (z.B. **Microsoft® Word**) können Sie so repräsentative Dokumente erstellen, in die Sie eigene Texte und Grafiken einfügen, Ihr Wappen einbinden u.v.a.m.

Doppelte Sicherheit

Mit der Programmfunktion **Buchführung prüfen** können Sie die Konsistenz der Buchführung und die Einrichtung des Programmes prüfen. Dies gibt Ihnen gerade bei der Einführung eine große Sicherheit.

Systemvoraussetzungen

H&H hat das Verfahren als **Client-Server-Anwendung** weitestgehend hardwareunabhängig entwickelt. Mit dem eingesetzten Entwicklungstool ProVition von **Progress®** können wir den Anwendern eine Vielzahl von Systemumgebungen anbieten, unter denen H&H-Doppik lauffähig ist.

Datenbanken

H&H-Doppik kann mit folgenden Datenbanken eingesetzt werden:

- PROGRESS®),
- ORACLE®),
- Microsoft SQL-Server®).

Server

- Windows-Einzel-PCs (Windows NT®, Windows 2000®),

¹⁾ Diese Module sind gesondert zu lizenzieren



- Windows NT[®],
- Windows 2000[®],
- LINUX[®], und
- verschiedene UNIX-Derivate (SCO, HP-UX[®], AIX[®], SINIX[®]).

Arbeitsstationen

Für die Arbeitsstationen sind diese Endsysteme einsetzbar^{*)}:

- Windows 95[®] / Windows 98[®],
- Windows NT[®],
- Windows 2000[®],
- Windows XP[®].

^{*)} Im Einzelfall sind die miteinander konfigurierbaren Systemkomponenten (Server, Arbeitsstationen, Netzwerkprotokolle und -topologien) mit H&H abzustimmen.

H&H-Doppik in Stichworten

Bestandteile

- ✓ Erfolgsrechnung
- ✓ Vermögensrechnung
- ✓ Finanzrechnung

Stammdaten

- ✓ Flexibler Kontenrahmen
- ✓ Konten produktbereichsbezogen
- ✓ Flexible Budgetzuordnung
- ✓ MwSt.-Sätze
- ✓ Belegkreise
- ✓ Zahlungskonditionen
- ✓ Aufgaben

Planung

- ✓ Produkt- und Budgetplan
- ✓ Ergebnisplan und Teilergebnispläne
- ✓ Produkthaushalt
- ✓ Zusammenstellung von Gesamtplänen
- ✓ Haushaltssatzung
- ✓ Vorbericht
- ✓ Erfolgsplan
- ✓ Vermögensplan
- ✓ Gesamtfinanzplan
- ✓ Teilfinanzplan
- ✓ Integration zur Plankostenrechnung

Haushaltsbewirtschaftung

- ✓ Verfügbarkeitskontrolle
- ✓ Mittelbindung (Aufträge)
- ✓ Deckungsfähigkeit
- ✓ Sperren
- ✓ Erfassung Eingangs-/Ausgangsrechnungen
- ✓ Mitkontierung für die Kosten- und Leistungsrechnung

^{*)} Diese Module sind gesondert zu lizenzieren.



Buchungsfunktionen

- ✓ Vortragsbuchungen
- ✓ Sachkontobuchungen
- ✓ Mittelbindungen (Aufträge)
- ✓ Personenkontenbuchungen
- ✓ Bankenclearing
- ✓ Trennung von Anordnung und Ausführung
- ✓ Anordnungsdruck
- ✓ Budgetkontrolle/Ansatzprüfung

Steuern, Abgaben und Gebühren

- ✓ Festsetzung und Verbescheidung der gemeindlichen Steuern und Abgaben und sonstigen wiederkehrenden Einnahmen

Auswertungsfunktionen

- ✓ Summenbildungen über verschiedene Ebenen

- ✓ frei definierbare Berichte
- ✓ frei definierbare Formulare
- ✓ Summen und Saldenauswertungen
- ✓ Journaldruck
- ✓ Auswertungen zur Bilanzkritik
- ✓ Umsatzsteuervoranmeldungen
- ✓ Quartalsstatistik

Systemverwaltung

- ✓ offengelegte Schnittstellen
- ✓ transaktionsfähige Datenbanken
- ✓ differenzierte Nutzerrechteverwaltung
- ✓ Fernanbindung via ISDN
- ✓ Fernwartung

¹⁾ Diese Module sind gesondert zu lizenzieren