



Leistungsbeschreibung

H&H-Budget

Budgetierung

H&H Datenverarbeitungs- und Beratungsgesellschaft mbH



H&H ist Mitglied der Softwareinitiative **prokommunal**

Wo wird H&H-Budget eingesetzt?

Die Programmlösung **H&H-Budget**, Budgetierung, ist Teil der Komplettlösung des H&H-Finanzwesens für die öffentliche Verwaltung.

Anmerkung: Diese Leistungsbeschreibung kann Ihnen als verbindliche Anlage zu einem Vertrag dienen.

Sind Sie ein möglicher Anwender?

H&H-Budget wurde für Anwender entwickelt, die nach budgetorientierten Grundsätzen arbeiten. Zu diesen zählen u.a.

- Kreisverwaltungen und Landratsämter,
- Stadtverwaltungen,
- Gemeindeverwaltungen,
- Ämter, Verwaltungsgemeinschaften, Samtgemeinden und Verbandsgemeinden,
- kommunale Zweckverbände.

Wenn Sie sich zu diesem Nutzerkreis zählen, sollte das **H&H-Budget** Ihr Anwendungsprogramm sein.

Wir können auf gute Referenzen verweisen - entnehmen Sie diese bitte unseren Referenzlisten. Bei Bedarf fordern Sie diese bitte bei uns an.

Was wir Ihnen bieten!

Im Rahmen des H&H Haushalts-, Kassen- und Rechnungswesens sichert Ihnen das **H&H-Budget** die budgetorientierte Planung, Kontrolle und Rechnungslegung. Neben den verfahrenstypischen Leistungen sollten Sie bei Ihrer Entscheidung für unsere Lösung folgende Vorteile berücksichtigen:

- Alle unsere Anwendungen sind **skalierbar** für Verwaltungen unterschiedlichster Größenordnungen.
- Durch weitreichende Konfigurations- und Einrichtungsmöglichkeiten kann das H&H-Budget **an Ihre Bedürfnisse angepasst** werden.
- Die eingesetzten modernen Entwicklungswerkzeuge sichern Ihnen eine weitgehende Hardware-Unabhängigkeit und **Portabilität** bei einem Systemwechsel. Ihre Investitionen werden damit geschützt. Mit diesen Werkzeugen sichern wir gleichzeitig den relativ einfachen Umstieg auf neue Technologien (3-Tier-Architektur, Web-Lösungen, ...).
- Die Unterstützung der **Verwaltungsreform** durch Bereitstellung notwendiger Programmfunktionen und deren stetige Weiterentwicklung sichern Ihnen auch die Option für die Zukunft. (Budgetierung, Kosten- und Leistungsrechnung,

Controlling und die Anforderungen des Doppischen Kommunalhaushalts).

- **Unterstützung** bei der Einführung des Programms und **Betreuung** in der täglichen Nutzung des H&H-Budget gehören zu unserem selbstverständlichen und zugesagten Leistungsangebot.
- Über Anwender- und Arbeitsgemeinschaften, Workshops und unsere Hotline **haben Sie aktiven Einfluss auf die Weiterentwicklung** der Programme. *Wir haben das beste Programm: Aber wir behaupten nicht, dass alles in diesem Programm perfekt ist und dieses Programm alles kann.*

Eine komplette Lösung – H&H-Budget als Bestandteil des H&H-Finanzwesens

H&H-Budget ist Bestandteil des H&H-Finanzwesens für Kommunalverwaltungen. Im H&H-Finanzwesen sind integriert

- das Haushalts-, Kassen- und Rechnungswesen einschl. Budgetierung,
- die Kosten- und Leistungsrechnung,
- die Kommunale Vermögensverwaltung mit Anlagenbuchhaltung sowie Kredite und Darlehen und
- das Zusatzmodul Abfallwirtschaft.

Die genannten Bestandteile sind online integrationsfähig, können aber auch als Einzellösungen eingesetzt werden.

Die budgetorientierten Funktionen sind voll in das HKR-Verfahren integriert, um die Vorzüge eines einheitlichen Finanzsystems verfügbar zu machen. Selbstverständlich kann das Programm auch Daten aus anderen HKR-Verfahren übernehmen, um so Planungs- und Kontrollaufgaben auf Budgetebene sicherzustellen.

Grundsätze

Definition von Budgets

Die Budgets umfassen die geplanten und benötigten bzw. erzielten finanziellen Zuschüsse / Überschüsse eines bestimmten Verantwortungs-, Aufgaben- oder Leistungsbereiches. Für die Budgets können eine Vielzahl von Angaben und Erläuterungen hinterlegt werden.

Budgets sind hierarchisch gegliedert; sie können einzelnen Organisationseinheiten (Dezernate, Fachbereiche, Ämter, Fachdienste) und Produkten bzw. Teilprodukten zugeordnet werden. Ihre Gliederung und Bezeichnung kann vom Nutzer frei gestaltet werden. Die Gliederungstiefe ist praktisch unbegrenzt.



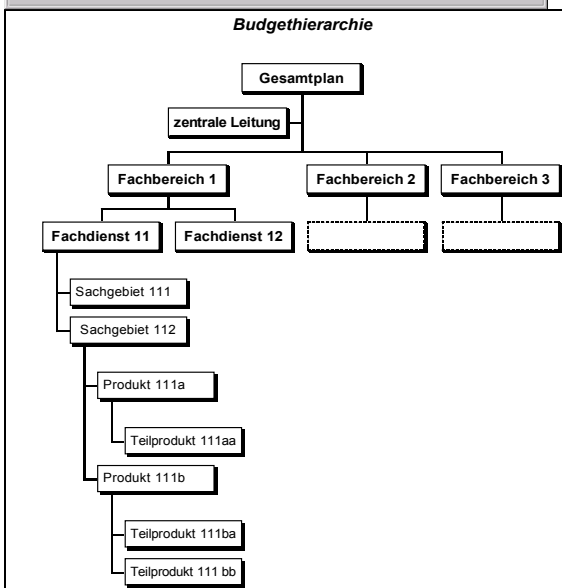
Stammdaten Budgets

Daten Bearbeiten Ansicht Suchen Optionen 2

Budget: 1

Landkreis Musterstadt 2002

HHST	Aufgabe	Zielgruppe	beteiligte Stellen
Allgemein	Auftragsgrundlage	Ziele	Bemerkungen
Bezeichnung: FB 1 Innerer Service			
Verantwortlich: Herr Bug			
Übergeordn. Budget: 0	Gesamtplan		
analoge Kostenstelle:	<input type="checkbox"/> eigenes Budget		
Zuständiger Ausschuss: 03	Wirtschaft- und Betriebe		
Gliederungen:			
Budget-Ebene: 00001	Dezernat		



Für Budgets, die im Rahmen des Haushalts nicht über Haushaltsstellen geplant werden können, da sie eine tiefere Gliederung der Haushaltsstellen erfordern, können pauschalierte Budgets gebildet werden, sofern sie einem Budget zugeordnet sind.

Den jeweiligen Budgets können Haushaltsstellen unabhängig von der Haushaltsgliederung zugeordnet werden. Damit kann die Verantwortlichkeit für die Einnahmen/Ausgaben gemäß der Zuständigkeit abgebildet werden. Komfortable Dialogfunktionen unterstützen diese Zuordnung.

Zuordnung Haushaltsstellen zu Budgets

Abschnitt: Gemeindeorgane
Gruppe: Personalausgaben SN

Haushaltsstellen						Budgets		
K	Abz	Gruppe	Ukto	Vorab	Budget	Bezeichnung		
1	00000	40000	999	JA	012	Personala	011	Büro des Kreistages
1	00000	40100	999	NEIN	013	Aufwands	012	Büro des Landrats
1	00000	52000	999	NEIN	013	Geräte	013	Zentrales Controlling
1	00000	59000	999	NEIN	013	Fahrzeug	11	FBL 11 Fachbereichsleitung
1	00000	65000	999	NEIN	013	Geschäfte	12	FD 12 Zentrale Dienste/EDV
1	00000	66000	999	NEIN	013	Verfügung	13	FD 13 Hoch- und Tiefbau
1	00000	66101	999	NEIN	013	Verfügung	14	FD 14 Finanzen
1	02000	10000	999	NEIN	013	Verwaltung	21	FBL 21 Fachbereichsleitung
1	02000	11000	999	NEIN	11	Benutzung	22	FD 22 Veleinär- u. Lebensmittelaufsicht
1	02000	14000	999	NEIN	11	Mieten un	23	FD 23 Katastrophenschutz, Rettungsdienst
1	02000	15000	999	NEIN	11	Vermischt	24	FD 24 Ordnungsangelegenheiten und KAB
1	02000	15100	999	NEIN	013	Rückerste	25	FD 25 KFZ-Zulassungsstelle
							26	FD 26 Straßenverkehrsaufsicht

alle | kein | nur nicht zugeordnete | gruppensweise Setzen | Budgets rechnen

Ein Budget umfasst die Werte für das eigene Budget sowie die der dazu gehörenden Teilbudgets.

- Summe aller zugehörigen Teilbudgets
- eigenes Budget
- Budgetsumme

Budgetplanung

Vorgabe und Bedarf

Unter Vorgabe für ein Budget wird in H&H-Budget der maximale Zuschuss bzw. der zu erreichende Überschuss für eine Organisationseinheit bzw. eine Aufgabe oder ein Produkt verstanden.

Unter Bedarf eines Budgets wird in H&H-Budget der Zuschuss/Überschuss verstanden, der sich aus den Ansätzen der zugeordneten Haushaltsstellen ergibt.

Gemäß den Rechtsvorschriften werden die Budgetwerte nach **Verwaltungs- und Vermögenshaushalt** getrennt und abgerechnet.

Disponibilität und Dispositionsgrad

Durch die Kennzeichnung der Haushaltsstellen nach Art der Aufgabe (Pflicht, freiwillige, übertragene usw.) können die Einnahmen/Ausgaben und die sich daraus ergebenden Zuschüsse/Überschüsse hinsichtlich ihrer Disponibilität transparent gemacht werden.

Der Grad der Disponibilität kann manuell vorgegeben werden. Mit der vorgesehenen Anbindung an die Kosten- und Leistungsrechnung kann dieser auf der Basis variabler und fixer Kosten automatisiert vorgegeben werden.

Vorabdotierung und volle Ressourcen-Kompetenz

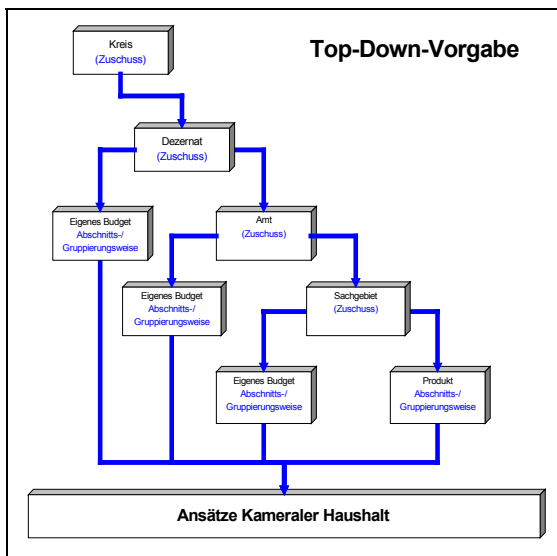
Mit der Möglichkeit, einzelne Einnahmen und Ausgaben vorab zu dotieren, können diese aus der vollen Ressourcenkompetenz ausgeblendet werden.

Planung

Die Vorgaben für ein Budget können nach zwei Methoden vergeben werden.

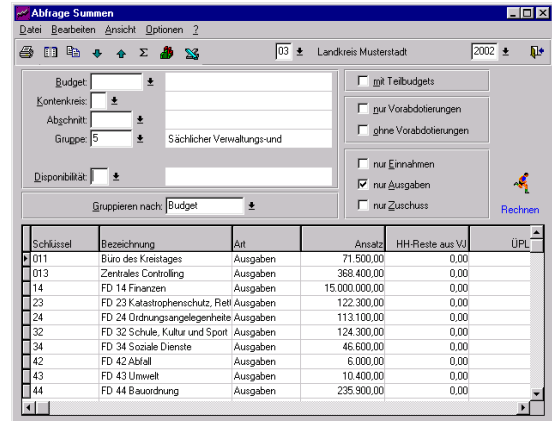
Top-Down-Methode

Die Vorgaben werden von der obersten Budgetebene zur niedrigsten Budgetebene aufgegliedert.



Auskunfts- und Berichtswesen

In H&H-Budget integriert ist ein leistungsfähiges Auskunfts- und Berichtswesen.



Schlüssel	Bezeichnung	Art	Ansatz	HH-Feste aus VU	UPL
011	Büro des Kreistages	Ausgaben	71.500,00	0,00	
013	Zentrales Controlling	Ausgaben	368.400,00	0,00	
14	FD 14 Finanzen	Ausgaben	15.000.000,00	0,00	
23	FD 23 Katastrophenschutz, Rett. Ausgaben		122.300,00	0,00	
24	FD 24 Ordnungsangelegenheiten	Ausgaben	113.100,00	0,00	
32	FD 32 Schule, Kultur und Sport	Ausgaben	124.300,00	0,00	
34	FD 34 Soziale Dienste	Ausgaben	46.600,00	0,00	
42	FD 42 Abfall	Ausgaben	6.000,00	0,00	
43	FD 43 Umwelt	Ausgaben	10.400,00	0,00	
44	FD 44 Bauordnung	Ausgaben	235.900,00	0,00	

Bottom-Up-Methode

Die Vorgaben werden den jeweiligen Budgets und Teilbudgets direkt zugeordnet und zur Gesamtvorgabe hochgerechnet.

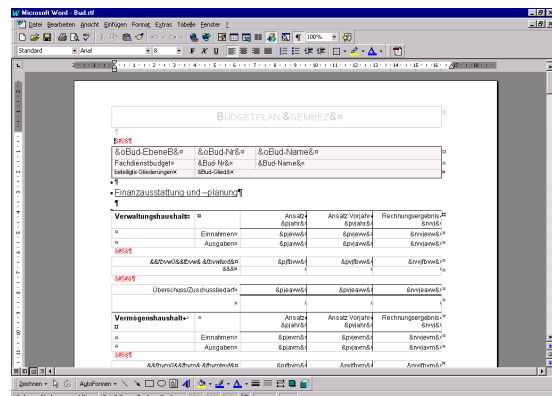
Der eigentliche Planungs-(Budgetierungs-)prozess findet in der Anpassung von Vorgabe und Bedarf statt.

Individuelle Gestaltung der Vorlagen für die Berichte

Sie können die Vorlagen für sämtliche Berichte und Budgetplanungsdokumente individuell mit einem Standard-Textverarbeitungsprogramm gestalten.

Deckungsfähigkeit

Gemäß der geltenden Rechtslage wird eine generelle Deckungsfähigkeit nur für die Teile der Budgets vorgenommen, die der vollen Ressourcenkompetenz unterliegen. Dazu werden die im klassischen Haushalts-, Kassen und Rechnungswesen vorhandenen Deckungskreise genutzt. Ihre individuelle Anpassung ist jederzeit möglich.



Anbindung an die Kosten- und Leistungsrechnung

Um leistungsbegründete Budgets erstellen zu können, ist die Übernahme von Planungskalkulationen auf der Basis der Kosten- und Leistungsrechnung (H&H-KLR) vorgesehen.

Über diese Anbindung können Sie dann auch Leistungs- und Bewertungskennzahlen in den Budgetplan einbeziehen.

Selbstverständlich können Sie auch via ODBC an die Datenbank andocken und Ihre eigenen Werkzeuge (Excel, Access u.a.) nutzen.



Über Alles hinweg

Sicherheit in der täglichen Arbeit

Besonderer Wert wird im **H&H-Budget** auf die Sicherheit des Verfahrens gelegt.

Dazu gehören umfangreiche **Plausibilitätsprüfungen**, die sowohl geltendes Haushaltsrecht sicherstellen als auch vor Fehleingaben schützen.

Zur Durchsetzung der Rechtsvorschriften des Datenschutzes und der verwaltungsinternen Kompetenz- und Aufgabenteilung verfügt das **H&H-Budget** über ein ausgefeiltes Rechtesystem, das es auf der Basis von Nutzergruppen und Nutzern erlaubt, jedem Anwender individuell **Zugriffs- und Bearbeitungsrechte** differenziert zuzuweisen. Dies betrifft u.a.

- Programmfunktionen
- Mandanten
- Ämter
- Haushaltsstellen
- Budgets

Ein intern geführtes **Logbuch** ermöglicht den Nachweis aller Nutzeraktivitäten. Der detaillierte **Änderungsnachweis** für jeden Datensatz kann geführt werden.

Zur Sicherheit gehört auch, dass unsere Programme auf Grund der eingesetzten Technologien **Transaktionssicherheit** bieten. Fehlbedienungen, Verluste von Netzwerkverbindungen, Rechner- und Serverabstürze können die Integrität der Daten nicht verletzen.

Konfiguration der Anwendung

Aufgrund der verschiedensten Anforderungen der Verwaltungen bestehen umfangreiche Möglichkeiten, **H&H-Budget** an die jeweiligen Systemumgebungen und verwaltungsbezogenen Besonderheiten anzupassen.

Individuelle Nutzerprofile

Über die Programmkonfiguration in Verbindung mit dem Rechtesystem können für einzelne Anwender **Nutzerprofile** individuell definiert werden.

Komfort in der Arbeit

Das **H&H-Budget** bietet viele Möglichkeiten, dem Anwender die Arbeit zu vereinfachen. Dazu gehören u.a.:

- Voreinstellung bevorzugter Eingabewerte
- Verwendung von Textbausteinen
- Auswahltabellen für Eingabefelder
- Hilfefunktionen

- Filterfunktionen für Auswertungen
- Merken des letzten Bearbeitungsvorgangs (z.B. die letzte Haushaltsstelle)
- paralleler Zugriff auf Bearbeitung und Auskunft

Das individuelle Gesicht der Verwaltung

Bestimmte Dokumente, z.B. der Budgetplan, sind ein Aushängeschild der Verwaltung. Dem trägt **H&H-Budget** Rechnung. Druckvorlagen und Layout für Budgetpläne und Berichte können individuell gestaltet werden. In Verbindung mit gängigen Textverarbeitungsprogrammen (z.B. **Microsoft® Word**) können Sie so repräsentative Dokumente erstellen, in die Sie eigene Texte und Grafiken einfügen, Ihr Wappen einbinden u.v.a.m.

Die doppelte Sicherheit

Mit der Programmfunktion **Buchführung prüfen** können Sie die Konsistenz der Buchführung und die Einrichtung des Programmes prüfen. Dies gibt Ihnen bei der Einführung eine große Sicherheit.

Systemvoraussetzungen

H&H hat das Verfahren als **Client-Server-Anwendung** weitestgehend hardwareunabhängig entwickelt. Mit dem eingesetzten Entwicklungstool ProVision von **Progress®** können wir den Anwendern eine Vielzahl von Systemumgebungen anbieten, unter denen **H&H-Budget** lauffähig ist.

- Windows-Einzel-PCs (Windows NT®, Windows 2000®),
- Windows NT®,
- Windows 2000®,
- LINUX®,
- verschiedene UNIX-Derivate (SCO, HP-UX®, AIX®, SINIX®) *

H&H-Budget kann mit folgenden **Datenbanken** eingesetzt werden:

- PROGRESS®..
- ORACLE®* und
- Microsoft SQL-Server®*.

Für die **Arbeitsstationen** sind diese Endsysteme einsetzbar*):

- Windows 95® / Windows 98®
- Windows NT®,
- Windows 2000®.
- Windows XP®.

* Im Einzelfall sind die miteinander konfigurierbaren Systemkomponenten (Server, Arbeitsstationen, Netzwerkprotokolle und -topologien) mit H&H abzustimmen.

H&H-Budget in Stichworten

Planung

- ✓ Aufteilung Zuschussbedarf auf verschiedene Budgets
- ✓ Bottom-Up-Methode
- ✓ dezentrale Planung
- ✓ leistungsorientierte Planung
- ✓ Produktplanung
- ✓ Prognose und Trendberechnung
- ✓ Top-Down-Methode
- ✓ volle Ressourcenkompetenz
- ✓ Vorabdotierung
- ✓ zentrale Planung

Auswertung

- ✓ Budgetüberschreitungen
- ✓ Monatsauswertung
- ✓ Planerfüllung
- ✓ Werte anzeigen

Berichte

- ✓ Berichtsarchivierung und -verwaltung
- ✓ Budgetberichte
- ✓ Budgetgruppen
- ✓ Budgetplan
- ✓ Gesamtplan
- ✓ freie Druckgestaltung
- ✓ Komplexdruck
- ✓ Nachtrag
- ✓ Produktdarstellung (aus H&H-KLR)
- ✓ prognostizierte Quartalsauswertungen
- ✓ Rechnungslegung

Rechteverwaltung

- ✓ Budgetrechte
- ✓ Nutzer- und Nutzergruppenrechte

Schnittstellen

- ✓ Übernahme der Planungsdaten aus der Kosten- und Leistungsrechnung

Systemverwaltung

- ✓ Fernanbindung via ISDN
- ✓ Fernwartung
- ✓ offengelegte Schnittstellen
- ✓ transaktionsfähige Datenbanken